



AKTUELL

 Branchennews
Bildgalerien

CAFE-FUTURE.ARCHIV

(€)

 Rankings
Specials
Online-Archiv
Printarchiv

PRODUKTE & MÄRKTE

 Industrie-/Messenevents
Produktnews Food
Produktnews Technik

TERMINE

 Fachevents
Messen

BÖRSEN

 Jobs
Education
Pacht/Immobilien
SecondHand

BACKGROUND

 Abonnement
Gesetze/Richtlinien
Branchenadressen
Mediadaten
Newsletter
Shop
Gästebuch
Kontakt

BRANCHENNEWS

Frankfurt: Accente-Gastronomie eröffnet Depot1899



Mit der Eröffnung des Wirtshauses Depot1899 in Frankfurt.Sachsenhausen weitet die Accente Gastronomie Service ihre Aktivitäten über das Frankfurter Messegelände hinaus aus. Accente-Geschäftsführer Hans Peter Ide: „Mit dem Depot 1899 erhält der bei Touristen wie Frankfurtern beliebte Stadtteil Sachsenhausen ein neues gastronomisches Zentrum. Das entsprechende Angebot des Viertels, bislang eine Mischung aus traditionellen Lokalen und modernen Bars, ergänzt das Depot 1899 nun um gehobene deutsche Gastronomie. Wir sind deshalb sehr zuversichtlich, dass unser Konzept aufgeht.“

Als Vorbild für das Depot 1899 dienten bereits etablierte Modelle aus anderen deutschen Großstädten, etwa die Münchner Schrammehalle am berühmten Viktualienmarkt. 'Think big' lautete deshalb schon während der Planung des Depot 1899 das Credo: Insgesamt stehen den Gästen innen 650 Plätze zur Verfügung, unterteilt in einen täglich geöffneten Gastro-Betrieb und einen Veranstaltungsbereich für Events aller Art, der bis zu 400 Besuchern Raum bietet. Im gemütlichen Außenbereich finden zusätzlich 200 Gäste Platz.

Zielgruppe sind unter anderem auch Aussteller der Frankfurter Messe, denen Accente, eine hundertprozentige Tochter der Messegesellschaft Frankfurt, im Depot1899 Räumlichkeiten für Events anbieten will.

Erbaut wurde das Depot 1899 in historischen Räumlichkeiten: Noch bis 2003 nutzten die Städtischen Straßenbahnen Frankfurt das Gebäude als Betriebshof. Dementsprechend extravagant ist auch die Architektur außen und innen: Im Gastro-Raum mit 6,50 m Deckenhöhe im Eingangsbereich sorgen ein heller Holzdielenboden, kunstlederbezogene Stühle und warmes Licht für eine gemütliche Atmosphäre. Eine große Rundbogenhalle bietet den passenden Rahmen auch für ausgefallene Veranstaltungskonzepte.

'Regional' lautet das Zauberwort für die Köstlichkeiten aus Küche und Keller, denn die Köche des Depots verwöhnen ihre Gäste mit Frankfurter Spezialitäten, modern interpretiert, ebenso wie mit lokalen Gerichten aus ganz Deutschland. Auf der Karte finden die Gäste neben hessischen Tapas Flammkuchen in acht Variationen, Schnitzel und köstlichen Krustenbraten vom Drehspieß aus dem Show-Ofen. Das hauseigene, naturtrübe Bier wird nur im Depot 1899 ausgeschenkt.

Die Accente Gastronomie Service GmbH, mit Sitz in Frankfurt am Main, gehört deutschlandweit zu den größten Cateringunternehmen im Messegeschäft. Das 1959 gegründete Unternehmen ist heute eine Tochtergesellschaft der Messe Frankfurt GmbH und für die gastronomische Versorgung von Ausstellern und Besuchern auf dem Frankfurter Messegelände zuständig. Komplettiert wird das Angebotsspektrum durch einen Catering- und Banquetservice innerhalb und außerhalb der Messe Frankfurt sowie einem Personal- und Mietmöbelservice.

Insgesamt unterhält Accente Services ca. 60 Bistros und 24 Restaurants auf dem Frankfurter Messegelände und stellt somit eine schnelle und flächendeckende Versorgung der Messebesucher sicher. Außerdem werden Aussteller und Besucher in 6 'Mini-Markets' mit Dingen des täglichen Bedarfs versorgt: frische Backwaren, Tabakwaren, Lebensmittel, Klein elektro und Drogerieartikel.

www.depot1899.de

 Redaktion **food-service**

Accente Gastronomie, Depot1899, Messegastronomie, Frankfurt-Sachsenhausen, Hans-Peter Die, Wirtshaus, regionale Küche, Flammkuchen

24. Juni 2009

[Letzte Meldung](#) | [Zur Trefferliste](#) | [Nächste Meldung](#)

Weitere Branchennews vom 24. Juni 2009:

Buchtipp: Tee-Cocktails
Ausgehportal virtualnights mit neuem Service
Fachplaner tagten in Dresden
Sachsen: DGE stellte neue Qualitätsstandards für Kitas vor
Aral: Weitere Wachstumspotenziale bei F&B
École Culinaire: Abschluss mit Jean-Marie Meulien

DIE NEUEN HEFTE



gv-praxis

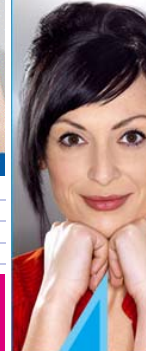
food service

FS Europe & Middle East

epaper



winterhalter


 Verraten
Sie uns
Ihre
Wünsche!

schmaschine

Diese Seite drucken

 Copyright: Deutscher Fachverlag GmbH; Impressum; Datenschutz
Anregungen & Kommentare an info@cafe-future.net

Für den Inhalt von Angeboten, zu denen eine Verbindung per Link möglich ist, und die nicht vom Deutschen Fachverlag stammen, wird keine Verantwortlichkeit und Haftung übernommen.